

# WORKING SHOES COLLECTION

 *asics*



**2017**  
AUTUMN  
& WINTER

トップアスリートをサポートしてきたテクノロジーで働くプロフェッショナルを支えます。



衝撃試験

耐滑試験

圧迫試験

Function



S種 樹脂製先芯(ガラス繊維強化樹脂)

安全靴には、安全性と軽量性が求められます。  
つま先は、ガラス繊維強化樹脂の軽量先芯を使用。



【搭載品番】  
FFR70S・FFR71S



A種 樹脂製先芯(ガラス繊維強化樹脂)

作業用靴には、安全性と軽量性が求められます。  
つま先は、ガラス繊維強化樹脂の軽量先芯を使用。



【搭載品番】  
FCP101・FCP102・FCP103・FCP104・FCP105・FCP106・FCP502・FIS53S・FIS52S・FIS36S・FIS500・FIS42S・FIE50S・FIE30S・FOA551・FIS60S・FCP201・FCP301・FCP302・FCP601・FCP401



B種 樹脂製先芯(ガラス繊維強化樹脂)

作業用靴には、安全性と軽量性が求められます。  
つま先は、ガラス繊維強化樹脂の軽量先芯を使用。



【搭載品番】  
FIS41L



トゥアアップ機能

「転倒」の原因のひとつである「つまずき」に対しシューズのつま先をあげることで引っかかりにくくしています。

【搭載品番】  
FCP101・FCP102・FCP103・FCP104・FCP105・FCP106・FCP502・FCP201・FCP301・FCP302・FCP401・FCP601



### ソールスリップサイン

ソールの摩耗を確認できます。ソールのブロック意匠の浅い溝(スリップサイン)が消えたらシューズの交換をおすすめします。

【搭載品番】  
FCP101・FCP102・FCP103・FCP104・  
FCP105・FCP106・FCP502・  
FCP201・FCP301・FCP302・FCP401・  
FCP601



### 再帰反射材

夜間の作業の視認性に配慮して、暗いところでも光に反射する再帰反射材を採用。

【搭載品番】  
FFR70S・FFR71S・  
FCP101・FCP102・FCP103・FCP104・  
FCP105・FCP106・FCP502・FIS53S・  
FIS52S・FIS41L・FIE50S・FIS500・  
FIS42S・FOA551・FCP201・FCP301・  
FCP302・FCP401・FCP601



### 静電気帯電防止機能(特許3527643)

静電気の発生しやすい環境で使用する作業用靴には、JSAA規格(23±2℃において $1.0 \times 10^5 \leq R \leq 0.1 \times 10^8 \Omega$ )の静電気帯電防止機能を搭載しています。

【搭載品番】  
FIE50S・FIE30S・FIE351

## OTHER

耐油性ラバー

### 耐油性ラバー

機械油などを扱う作業場で使用する作業用靴のアウトソールには、油で劣化しにくい耐油性ラバーを使用しています。

【搭載品番】  
FCP201・FCP301・FCP302・FCP401・  
FFR70S・FFR71S・  
FCP101・FCP102・FCP103・FCP104・  
FCP105・FCP106・FCP502・FIS53S・  
FIS52S・FIS36S・FIS41L・FIS500・  
FIS42S・FIS60S・  
FIE50S・FIE30S・FIE351・FOA551・  
FCP601



### つま先部補強

作業中に傷みやすいつま先部には、ウレタン樹脂あるいはラバーの補強をほどこし、耐久性を高めています。

【搭載品番】  
FFR70S・FFR71S・  
FCP101・FCP102・FCP103・FCP104・  
FCP105・  
FIS53S・FIS52S・FIS500・FIS42S・  
FIE50S・FCP301・FCP302・FCP401・  
FCP601



AHAR PLUS

### エーハープラス®

従来のラバーと同等の軽量性・グリップ性を持ちながら、約3倍(当社比)の耐摩耗性を発揮するアウトソール素材です。

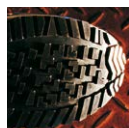
【搭載品番】  
FOA004



### CPグリップソール

作業用シューズとして必要な耐油性と耐摩耗性に優れた素材と滑りにくさを考慮した意匠を採用しています。(意匠登録第1519280号)

【搭載品番】  
FCP101・FCP102・FCP103・FCP104・  
FCP105・FCP106・FCP502・  
FCP201・FCP301・FCP302・FCP401・  
FCP601



### 高グリップのソール

作業用靴には、油で汚れた床でもスリップしにくい高グリップ性能のアウトソールを採用。その耐滑性能は、JSAA規格(動摩擦係数0.20以上)で認定を受けています。

【搭載品番】  
FFR70S・FFR71S・  
FIS53S・FIS52S・FIS36S・FIS500・  
FIS41L・FIS42S・FIS60S・  
FIE50S・FIE30S・FOA551



### 衝撃緩衝材αGEL®(アルファゲル)

スポーツシューズの分野で衝撃緩衝材の代名詞ともなっているαGEL®をもっとも体重のかかりやすいかかと部に搭載し、足への衝撃をやわらげて、足への負担を軽減します。

【搭載品番】  
FCP301・FCP302・FCP401・FCP601・  
FFR70S・FFR71S・  
FCP101・FCP102・FCP103・FCP104・  
FCP105・FCP106・FCP502・FIS53S・  
FIS52S・FIS41L・FIS42S・  
FIE50S・FOA551・FOA004

\*αGEL®は(株)タイカの登録商標です。



### 衝撃緩衝材T-GEL(T-ゲル)

衝撃緩衝性にすぐれたT-GELを採用。ハードな現場を足元から支えます。

【搭載品番】  
FIS500



### 異硬度E.V.A.ミッドソール

異なる硬度を組み合わせた異硬度E.V.A.により快適な履き心地を実現しています。本体ミッドソール素材とは異なるクッション性に優れた材料、もしくは硬度のやわらかい材料を配置したミッドソール構造です。

【搭載品番】  
FIS36S・FIS60S・  
FCP201

### SpEVA(スピーバ<sup>®</sup>)

衝撃をやわらげるとともに高い反発性を発揮する素材を中敷に採用しています。

【搭載品番】  
FOA004



### シリコンプリント

サッカーシューズ等で実績のあるシリコンプリントを中敷表面に採用。シューズ内で足が滑りなく、作業効率の向上をサポートします。

【搭載品番】  
FFR70S・FFR71S



### SRB中敷

足への負担を軽減するために、足のアーチを支えてかかとの内側への倒れ込みを抑える立体形状のSRB中敷を採用。取り替え式で洗濯も可能なので、清潔感を保ちます。

【搭載品番】  
FCP401・FCP601・FCP201・FCP301・  
FCP302・FCP101・FCP102・FCP103・  
FCP104・FCP105・FCP106・FCP502・  
FIS53S・FIS52S・FIS41L・FIS500・FIS42S・  
FIE50S・FIE30S・FOA551・  
FFR70S・FFR71S  
※FIE50S・FIE30Sは取り外し式です。



### ミッドソール屈曲溝

作業用靴・安全靴のミッドソールに足の動きに合わせた屈曲溝を設け、足の自然な動きをサポートします。

【搭載品番】  
FFR70S・FFR71S・  
FCP101・FCP102・FCP401・FCP301・  
FCP302・FCP601・FCP103・FCP104・  
FCP105・FCP106・FCP502・FIS53S・  
FIS52S・FIS41L・FIE50S・FIS42S・  
FIS60S・FOA551



### ダブルラッセルメッシュ

不快なムレを軽減するため、アッパー前足部あるいはサイド部に通気性のよいダブルラッセルメッシュを採用。湿気や熱気を吐き出し、新鮮な空気を取り込みます。

【搭載品番】  
FCP101・FCP102・FCP103・FCP104・  
FCP106  
FIS41L・FIS42S・FIE30S・FIE351・  
FOA004



### ベルトフィッティング

フィット性に優れ、脱ぎ履き便利なアジャスターベルトを採用することにより、足とシューズのズレを抑えます。

【搭載品番】  
FFR70S・FCP101・FCP102・  
FIS41L・FIS42S・  
FIS52S・FIS53S・  
FIE30S・FIE351・FOA004・  
FCP301・FCP302・FCP401・FCP601



### トラスティック

ミッドソールの中足部を補強した構造です。ねじれが生じやすい中足部の剛性をアップしフットワークの安定性を高めます。

【搭載品番】  
FCP101

## JIS安全靴 普通作業用

クッション性に優れた「JIS規格」安全靴のローカットタイプ

品名：ウィンジョブ®70S

品番：FFR70S

価格：¥15,000+税

サイズ：22.5~28.0・29.0・30.0cm

素材名：アッパー/ 本体=天然皮革製+合成繊維製 補強=天然皮革製  
アウトソール/ ゴム底

生産国：日本

その他：■ワイドウイズ（3E相当）  
■インナーソール：取り替え式（抗菌・防カビ加工+シリコンプリント）  
■適合する別売中敷：FIZ001・FIZ002・FIZ003  
■つま先にはラバー補強  
■JIS T 8101 革製S種E・F合格



9075

ブラック×ガンメタル



OTHER  
耐油性ラバー

## JIS安全靴 普通作業用

クッション性に優れた「JIS規格」安全靴の足首をホールドするハイカットタイプ

**New Color**

品名：ウィンジョブ®71S

品番：FFR71S

価格：¥18,000+税

サイズ：22.5~28.0・29.0・30.0cm

素材名：アッパー/ 本体=天然皮革製+人工皮革製 補強=天然皮革製  
アウトソール/ ゴム底

生産国：日本

その他：■ワイドウイズ（3E相当）  
■インナーソール：取り替え式（抗菌・防カビ加工+シリコンプリント）  
■適合する別売中敷：FIZ001・FIZ002・FIZ003  
■つま先にはラバー補強  
■JIS T 8101 革製S種E・F合格

9月上旬発売予定



New Color  
0194

ホワイト×ゴールド



9075  
ブラック×ガンメタル



OTHER  
耐油性ラバー

プロテクティブスニーカー 普通作業用

足首に配慮したハイカット仕様。「ゴアテックス®ファブリクス」採用の防水モデル。

**New**

品名：ウィンジョブ®CP601 G-TX

品番：FCP601

価格：¥19,700+税

サイズ：24.5~28.0・29.0・30.0cm

素材名：アッパー/ 本体=合成繊維製+人工皮革製 補強=人工皮革製

アウトソール/ ゴム底

生産国：日本

その他：■ワイドウイズ（3E相当）

■インナーソール：取り替え式

■適合する別売中敷：FIZ001・FIZ002・FIZ003

■つま先にはラバー補強

7月下旬発売予定



0790

フラッシュイエロー×ブラック



9093  
ブラック×シルバー



OTHER  
耐油性ラバー

プロテクティブスニーカー 普通作業用

砂や水が入りにくく、脱ぎ履きの便利なベルト仕様。快適性と滑りにくさも実現。

**New**

品名：ウィンジョブ®CP301

品番：FCP301

価格：¥9,800+税

サイズ：22.5~28.0・29.0・30.0cm

素材名：アッパー/ 本体=人工皮革製 補強=人工皮革製

アウトソール/ ゴム底

生産国：ベトナム

その他：■ワイドウイズ（3E相当）

■インナーソール：取り替え式

■適合する別売中敷：FIZ001・FIZ002・FIZ003

■つま先にはラバー補強

9月上旬発売予定



2301

プライムレッド×ホワイト



5004  
インシグニアブルー×ゴールドフュージョン



OTHER  
耐油性ラバー

プロテクティブスニーカー 普通作業用

足首をサポートするハイカットタイプ。砂や水が入りにくく、着脱の便利なベルト仕様。

**New**

品名：ウィンジョブ®CP302

品番：FCP302

価格：¥10,800+税

サイズ：22.5~28.0・29.0・30.0cm

素材名：アッパー/ 本体=人工皮革製 補強=人工皮革製

アウトソール/ ゴム底

生産国：ベトナム

その他：■ワイドウイズ（3E相当）

■インナーソール：取り替え式

■適合する別売中敷：FIZ001・FIZ002・FIZ003

■つま先にはラバー補強

9月上旬発売予定



0126

ホワイト×バーガンディ



5001  
インシグニアブルー×ホワイト



OTHER  
耐油性ラバー

プロテクティブスニーカー 普通作業用

SRB中敷とCPグリップソールを採用し、快適性とグリップ力を向上。スポーツシューズ感覚で履ける作業用シューズ。

**New**

品名：ウィンジョブ®CP201

品番：FCP201

価格：¥8,300+税

サイズ：21.5~28.0・29.0・30.0cm

素材名：アッパー/本体=合成繊維製 補強=人工皮革製  
アウトソール/ゴム底

生産国：ベトナム

その他：■ワイドウイズ（3E相当）

■インナーソール：取り替え式

■適合する別売中敷：FIZ001・FIZ002・FIZ003

■※別売中敷は「21.5cm」「22.0cm」には対応していません。

8月上旬発売予定



0433

ゴールドフュージョンXアストラオーラ



0190 ホワイトXブラック  
4901 インディゴブルーXホワイト  
9090 ブラックXブラック



プロテクティブスニーカー 普通作業用

ミニマルカモフラージュプリントを採用したハイカットモデル。フィッティングしやすいシューレースタイプ。

品名：ウィンジョブ®CP104

品番：FCP104

価格：¥11,800+税

サイズ：22.5~28.0・29.0・30.0cm

素材名：アッパー/本体=合成繊維製 補強=人工皮革製  
アウトソール/ゴム底

生産国：中国

その他：■ワイドウイズ（3E相当）

■インナーソール：取り替え式

■適合する別売中敷：FIZ001・FIZ002・FIZ003

■つま先にはラバー補強



2394

トゥールレッドXゴールド



9094  
ブラックXゴールド



プロテクティブスニーカー 普通作業用

ミニマルカモフラージュプリントを採用したハイカットモデル。フィッティングしやすいシューレースタイプ。

品名：ウィンジョブ®CP105

品番：FCP105

価格：¥12,500+税

サイズ：22.5~28.0・29.0・30.0cm

素材名：アッパー/本体=人工皮革製 補強=人工皮革製  
アウトソール/ゴム底

生産国：中国

その他：■ワイドウイズ（3E相当）

■インナーソール：取り替え式

■適合する別売中敷：FIZ001・FIZ002・FIZ003

■つま先にはラバー補強



0393

ブライトイエローXシルバー



9094  
ブラックXゴールド



プロテクティブスニーカー 普通作業用

ミニマルカモフラージュプリントを採用したローカットモデル。フィッティングしやすいシューレースタイプ。

品名：ウィンジョブ®CP106

品番：FCP106

価格：¥9,800+税

サイズ：21.5~28.0・29.0・30.0cm

素材名：アッパー/ 本体=合成繊維製 補強=人工皮革製  
アウトースール/ ゴム底

生産国：中国

その他：■ワイドウイズ（3E相当）

■インナーソール：取り替え式

■適合する別売中敷：FIZ001・FIZ002・FIZ003

■※別売中敷は「21.5cm」「22.0cm」には対応していません。

■9009カラーはスーパーフォーミュラ「INGING MOTOR SPORT」チームのイメージカラー



9009

ブラック×オレンジポップ



4994

インディゴブルー×ゴールド

8993

ライム×シルバー



プロテクティブスニーカー 普通作業用

脱ぎ履きが簡単なベルト仕様

品名：ウィンジョブ®CP102

品番：FCP102

価格：¥9,800+税

サイズ：22.5~28.0・29.0・30.0cm

素材名：アッパー/ 本体=合成繊維製 補強=人工皮革製  
アウトースール/ ゴム底

生産国：中国

その他：■ワイドウイズ（3E相当）

■インナーソール：取り替え式

■適合する別売中敷：FIZ001・FIZ002・FIZ003

■つま先にはラバー補強



0126

ホワイト×バーガンディ



4201

ブルー×ホワイト

9093

ブラック×シルバー



プロテクティブスニーカー 普通作業用

甲高の方や幅広の方もフィッティングしやすいシューレースタイプ

品名：ウィンジョブ®CP103

品番：FCP103

価格：¥9,800+税

サイズ：22.5~28.0・29.0・30.0cm

素材名：アッパー/ 本体=合成繊維製 補強=人工皮革製  
アウトースール/ ゴム底

生産国：中国

その他：■ワイドウイズ（3E相当）

■インナーソール：取り替え式

■適合する別売中敷：FIZ001・FIZ002・FIZ003

■つま先にはラバー補強



7901

チャイブグリーン×ホワイト



2301

レッド×ホワイト

9001

ブラック×ホワイト





## プロテクティブスニーカー 普通作業用

安定性・クッション性を高めた高機能モデル 水や砂の浸入を防ぐフラップタイプ

品名：ウィンジョブ®CP101

品番：FCP101

価格：¥12,800+税

サイズ：24.0~28.0・29.0・30.0cm

素材名：アッパー/ 本体=人工皮革製+合成繊維製 補強=人工皮革製  
アウトソール/ ゴム底

生産国：中国

その他：■ワイドウイズ（3E相当）

■インナーソール：取り替え式

■適合する別売中敷：FIZ001・FIZ002・FIZ003

■つま先にはラバー補強

■甲のフラップにより、ほこり、雨などの浸入を軽減



4994

オーシャンブルー×ゴールド



9001  
ブラック×ホワイト



OTHER  
耐油性ラバー

## プロテクティブスニーカー 普通作業用

管理・監督者の安全をサポートするライフスタイルウォーキングタイプ

品名：ウィンジョブ®CP502

品番：FCP502

価格：¥9,800+税

サイズ：22.5~28.0・29.0・30.0cm

素材名：アッパー/ 本体=人工皮革製 補強=人工皮革製  
アウトソール/ ゴム底

生産国：中国

その他：■ワイドウイズ（3E相当）

■インナーソール：取り替え式

■適合する別売中敷：FIZ001・FIZ002・FIZ003



90

ブラック



OTHER  
耐油性ラバー

プロテクティブスニーカー 軽作業用

フットワークは軽く、履き心地はやさしく。脱ぎ履きもスピーディなベルト仕様

品名: **ウィンジョブ®41L**

品番: **FIS41L**

価格: **¥9,500+税**

サイズ: 22.5~28.0・29.0・30.0cm

素材名: アッパー/ 本体=合成繊維製 補強=人工皮革製  
アウトソール/ ゴム底

生産国: 中国

その他: ■ワイドウイズ (3E相当)

■インナーソール: 取り替え式

■適合する別売中敷: FIZ001・FIZ002・FIZ003



5093

ネイビー×シルバー



9609 グレー×オレンジ ブラック×シルバー



OTHER 耐油性ラバー

プロテクティブスニーカー 普通作業用

暑い時期にも足首をホールドしたい方にメッシュ使いのハイカットタイプ

品名: **ウィンジョブ®42S**

品番: **FIS42S**

価格: **¥9,800+税**

サイズ: 22.5~28.0・29.0・30.0cm

素材名: アッパー/ 本体=合成繊維製 補強=人工皮革製  
アウトソール/ ゴム底

生産国: 中国

その他: ■ワイドウイズ (3E相当)

■インナーソール: 取り替え式

■適合する別売中敷: FIZ001・FIZ002・FIZ003

■つま先にはラバー補強



9042

ブラック×ブルー



2390 レッド×ブラック



OTHER 耐油性ラバー

プロテクティブスニーカー 普通作業用

カジュアル感覚の作業用靴。脱ぎ履き便利なスリッポンタイプ

品名: **ウィンジョブ®36S**

品番: **FIS36S**

価格: **¥7,800+税**

サイズ: 22.5~28.0・29.0・30.0cm

素材名: アッパー/ 本体=合成繊維製 補強=人工皮革製  
アウトソール/ ゴム底

生産国: 中国

その他: ■ワイドウイズ (3E相当)

■インナーソール: 固定式



0190

ホワイト×ブラック



OTHER 耐油性ラバー

プロテクティブスニーカー 普通作業用

水やほこりの入りにくい人工皮革製のアッパーを採用。フィット性にすぐれ、脱ぎ履き便利なベルト仕様

品名: **ウィンジョブ®52S**

品番: **FIS52S**

価格: **¥9,200+税**

サイズ: 22.5~28.0・29.0・30.0cm

素材名: アッパー/ 本体=人工皮革製 補強=人工皮革製  
アウトースール/ ゴム底

生産国: 中国

- その他:
- ワイドウイズ (3 E相当)
  - インナーソール: 取り替え式
  - 適合する別売中敷: FIZ001・FIZ002・FIZ003
  - 0101は、白ラバー底を採用しフロアの汚れを軽減
  - つま先にはラバー補強



0301

プライトイエロー×ホワイト



0101 ホワイト×ホワイト 9075 ブラック×ガンメタル



OTHER  
耐油性ラバー

プロテクティブスニーカー 普通作業用

足首に配慮したハイカットタイプ。フィット性にすぐれ、脱ぎ履き便利なベルト仕様

品名: **ウィンジョブ®53S**

品番: **FIS53S**

価格: **¥10,000+税**

サイズ: 24.0~28.0・29.0・30.0cm

素材名: アッパー/ 本体=人工皮革製 補強=人工皮革製  
アウトースール/ ゴム底

生産国: 中国

- その他:
- ワイドウイズ (3 E相当)
  - インナーソール: 取り替え式
  - 適合する別売中敷: FIZ001・FIZ002・FIZ003
  - 足首部を高くしてくるぶしを保護
  - 土や砂などが入りにくいようペロ部に砂よけの工夫をほどこす
  - つま先にはラバー補強



0149

ホワイト×サンダーブルー



0100 ホワイト×パールホワイト 9090 ブラック×ブラック



OTHER  
耐油性ラバー

プロテクティブスニーカー 普通作業用

脱ぎ履きが楽なスリッポンタイプ

品名: **ウィンジョブ®60S**

品番: **FIS60S**

価格: **¥8,900+税**

サイズ: 22.5~28.0・29.0・30.0cm

素材名: アッパー/ 本体=人工皮革製 補強=人工皮革製  
アウトースール/ ゴム底

生産国: 中国

- その他:
- ワイドウイズ (3 E相当)
  - インナーソール: 固定式
  - 水、汚れにも考慮した人工皮革タイプ
  - 中敷、ソール面以外にブランド表示がない無地デザイン
  - 脱ぎ履きが楽なスリッポンタイプ



90

ブラック



OTHER  
耐油性ラバー

プロテクティブスニーカー 普通作業用

踏み抜き防止構造を搭載した、人気の半長靴ベルトタイプ。水が入りにくく、より着脱のしやすいアウトタン採用。

**New**

品名：ウィンジョブ®CP401

品番：FCP401

価格：¥12,800+税

サイズ：24.0~28.0・29.0・30.0・31.0cm

素材名：アッパー/本体=人工皮革製+合成繊維製 補強=人工皮革製  
アウトターソール/ゴム底

生産国：ベトナム

その他：■ワイドウイズ（3E相当）

■インナーソール：取り替え式

■適合する別売中敷：FIZ001・FIZ002・FIZ003

■※別売中敷は「31.0cm」には対応していません。

■つま先にはラバー補強

※このシューズは消防用活動靴としては使用できません

9月上旬発売予定



9094  
ブラック×ゴールド



0194  
ホワイト×ゴールド



OTHER  
耐油性ラバー

プロテクティブスニーカー 普通作業用

水やほこりの入りにくい人工皮革製のアッパーと、踏み抜き防止に鉄板を内蔵した半長靴タイプ

品名：ウィンジョブ®500

品番：FIS500

価格：¥10,900+税

サイズ：22.5~28.0・29.0・30.0・31.0cm

素材名：アッパー/本体=人工皮革製 補強=人工皮革製  
アウトターソール/ゴム底

生産国：中国

その他：■ワイドウイズ（3E相当）

■インナーソール：取り替え式

■適合する別売中敷：FIZ001・FIZ002・FIZ003

■※別売中敷は「31.0cm」には対応していません。

■ファスナー付きで脱ぎ履きがしやすい

■足裏と土ふまず部に鉄板を入れて保護

■つま先にはラバー補強

※このシューズは消防用活動靴としては使用できません



9090  
ブラック×ブラック



OTHER  
耐油性ラバー

プロテクティブスニーカー 普通作業用

クッション性にすぐれ、長時間の作業の負担を軽減。静電気帯電防止機能を搭載した作業用シューズ。

品名：ウィンジョブ®E50S

品番：FIE50S

価格：¥10,800+税

サイズ：22.5~28.0・29.0・30.0cm

素材名：アッパー/ 本体=人工皮革製 補強=人工皮革製  
アウトソール/ ゴム底

生産国：中国

- その他：■ワイドウイズ（3E相当）  
■インナーソール：取り外し式（専用）  
■静電気帯電防止機能搭載  
■つま先ウレタン樹脂補強



9090  
ブラック×ブラック



OTHER  
耐油性ラバー

プロテクティブスニーカー 普通作業用

通気性とフィット性にすぐれ、作業を快適に。静電気帯電防止機能を搭載した脱ぎ履きしやすいベルト仕様。

品名：ウィンジョブ®E30S

品番：FIE30S

価格：¥10,500+税

サイズ：22.5~28.0・29.0・30.0cm

素材名：アッパー/ 本体=合成繊維製 補強=人工皮革製  
アウトソール/ ゴム底

生産国：中国

- その他：■ワイドウイズ（3E相当）  
■インナーソール：取り外し式（専用）  
■静電気帯電防止機能搭載  
■0101は、白ラバー底を採用しフロアの汚れを軽減  
■通気性に優れたメッシュタイプ



0101  
ホワイト×ホワイト



9073  
ブラック×チャコールグレー



OTHER  
耐油性ラバー

軽くて通気性にすぐれた作業用靴。静電気帯電防止機能を搭載した脱ぎ履きを考慮したベルト仕様。

品名：ウィンジョブ®351

品番：FIE351

価格：¥6,800+税

サイズ：22.0~29.0cm

素材名：アッパー/ 本体=合成繊維製 補強=人工皮革製  
アウトソール/ ゴム底

生産国：中国

- その他：■ワイドウイズ（3E相当）  
■インナーソール：取り外し式（専用）  
■静電気帯電防止機能搭載  
■白ラバー底を採用しフロアの汚れを軽減



0101  
ホワイト×ホワイト



OTHER  
耐油性ラバー

すばやく脱ぎ履きできる広口タイプ クッション性、フィット性、耐久性にすぐれ、さらに耐滑底でより作業性が向上

品名：ウィンジョブ®119S

品番：FOA551

価格：¥11,000+税

サイズ：22.5~28.0・29.0cm

素材名：アッパー/ 本体=人工皮革製  
アウトソール/ ゴム底

生産国：中国

その他：■ワイドウイズ（3E相当）  
■インナーソール：取り替え式  
■適合する別売中敷：FIZ001・FIZ002・FIZ003  
■A種先芯入り  
■かかと部がづぶれにくい  
■履き口が広く素早い装着  
■ヒモには、はっ水加工をほどこし汚れを軽減



90  
ブラック



OTHER  
耐油性ラバー

摩耗しにくいソールの消防操法専用シューズ フィット性にすぐれたベルト仕様

品名：GEL119-R-III

品番：FOA004

価格：¥9,800+税

サイズ：24.5~29.0cm

素材名：アッパー/ 本体=合成繊維製 補強=人工皮革製  
アウトソール/ ゴム底

生産国：中国

その他：■ワイドウイズ（3E相当）  
■インナーソール：取り外し式（SpEVA）  
■路面の感覚を伝えやすい薄底設計  
■脚絆ベルトが切れにくい専用ソール  
■両足かかとを揃えやすくするための垂直加工  
■アウトソールには耐摩耗性に優れたエアーハーブラスを採用



0193  
ホワイト×シルバー



50  
ネイビーブルー



南極観測でつちかわれたノウハウを取り入れた耐寒仕様

品名：W-DX-II

品番：FPB001

価格：¥29,500+税

サイズ：26.5・27.5・28.5cm

素材名：アッパー/ 本体=合成繊維製 補強=人工皮革製  
アウトソール/ ゴム底

生産国：日本

その他：■インナーソール：取り替え式  
■適合する別売中敷：FMM-10  
■筒部裏材には保温性に優れた中綿入キルティングを使用



09  
オレンジ



## 足への負担を軽減する立体形状のSRB中敷

品名：ウィンジョブ®中敷 001

品番：FIZ001

価格：¥900+税

サイズ：4S (22.5cm)・3S (23.0~23.5cm)・SS (24.0~24.5cm)・S (25.0~25.5cm)・M (26.0~26.5cm)・L (27.0~27.5cm)・LL (28.0cm)・3L (29.0cm)・4L (30.0cm)

素材名：本体=合成樹脂製 (E.V.A.) 表面=合成繊維製 (抗菌・防カビ加工)

生産国：中国

その他：■静電気帯電防止機能のついた商品には使用できません。

■対応商品/FIS53S、FIS41L、FOA551、FIS52S、FIS500、FIS42S、FFR70S、FFR71S、FCP101、FCP102、FCP103、FCP104、FCP105、FCP106、FCP502、FCP201、FCP301、FCP302、FCP401、FCP601



11  
グレー



## 足扱いがよく足にやさしい3D構造中敷

品名：ウィンジョブ®3D中敷

品番：FIZ002

価格：¥1,200+税

サイズ：4S (22.5cm)・3S (23.0~23.5cm)・SS (24.0~24.5cm)・S (25.0~25.5cm)・M (26.0~26.5cm)・L (27.0~27.5cm)・LL (28.0cm)・3L (29.0cm)・4L (30.0cm)

素材名：本体=合成樹脂製 (E.V.A.)

表面=合成繊維製 吸水・速乾 (ウォーターマジック) / 消臭 (シャインアップ)

生産国：中国

その他：■静電気帯電防止機能のついた商品には使用できません。

■対応商品/FIS53S、FIS41L、FOA551、FIS52S、FIS500、FIS42S、FFR70S、FFR71S、FCP101、FCP102、FCP103、FCP104、FCP105、FCP106、FCP502、FCP201、FCP301、FCP302、FCP401、FCP601



04  
イエロー



23  
レッド

42  
ブルー



## 足扱いがよく足にやさしい3D構造中敷

品名：ウィンジョブ®3D中敷HG

品番：FIZ003

価格：¥1,700+税

サイズ：4S (22.5cm)・3S (23.0~23.5cm)・SS (24.0~24.5cm)・S (25.0~25.5cm)・M (26.0~26.5cm)・L (27.0~27.5cm)・LL (28.0cm)・3L (29.0cm)・4L (30.0cm)

素材名：本体=合成樹脂製 (E.V.A.)

表面=合成繊維製 (抗菌・防カビ加工+シリコンプリント)

生産国：中国

その他：■静電気帯電防止機能のついた商品には使用できません。

■対応商品/FIS53S、FIS41L、FOA551、FIS52S、FIS500、FIS42S、FFR70S、FFR71S、FCP101、FCP102、FCP103、FCP104、FCP105、FCP106、FCP502、FCP201、FCP301、FCP302、FCP401、FCP601



90  
ブラック



ソールを通して伝わる足もとからの冷気を防ぐ素材でクッション性にもすぐれた中敷

品名：**W-DX-II 中敷フェルト**

品番：**FMM-10**

価格：**¥650**+税

サイズ：26.5・27.5・28.5cm

素材名：本体：合成繊維製（フェルト）

生産国：日本

その他：■対応品番/FPB001





## ■ JIS規格とJSAA規格の比較表

規格		JIS T 8101 安全靴		JSAA プロスニーカー	
等級		S種 普通作業用	L種 軽作業用	A種 普通作業用	B種 軽作業用
衝撃試験	衝撃エネルギー(J)	70±1.4	30±0.6	70±1.4	30±0.6
	ストライカ質量(kg)	20±0.2		20±0.2	
	落下高さ(cm)	36	15	36	15
圧迫試験	圧迫力(kN)	10±0.1	4.5±0.04	10±0.1	4.5±0.04
耐衝撃性及び耐圧迫性	中底と先芯とのすき間	サイズ(cm)	すき間(mm)	サイズ(cm)	すき間(mm)
		23.0以下	12.5以上	23.0以下	12.5以上
		23.5~24.5	13.0以上	23.5~24.5	13.0以上
		25.0~25.5	13.5以上	25.0~25.5	13.5以上
		26.0~27.0	14.0以上	26.0~27.0	14.0以上
		27.5~28.5	14.5以上	27.5~28.5	14.5以上
29.0以上	15.0以上	29.0以上	15.0以上		
表底はく離抵抗(N)		300以上	250以上	300以上(革製) 200以上 (人工皮革製、他*)	250以上(革製) 150以上 (人工皮革製、他*)

\*他とは、ビニルレザークロス製をさす。


## ■ 付加的性能

	JIS T 8101 安全靴	JSAA プロスニーカー
耐踏抜き性(N)	1100以上	1100以上
かかと部の衝撃エネルギー吸収性(J)	20以上	20以上
耐滑性能(動摩擦係数)	0.20以上	0.20以上
静電気帯電防止性 (JIS T 8103 [静電靴][一般]の規格)	23±2°C 1.0×10 <sup>5</sup> ≤ R ≤ 0.1×10 <sup>9</sup> Ω	23±2°C 1.0×10 <sup>5</sup> ≤ R ≤ 0.1×10 <sup>9</sup> Ω
	0°C 1.0×10 <sup>5</sup> ≤ R ≤ 0.1×10 <sup>9</sup> Ω	

## アシックスジャパン株式会社

〒136-8585 東京都江東区新砂3丁目1番18号

- このカタログに掲載されている本体価格はすべて消費税抜きのメーカー希望小売価格です。●消費税率は改定により変動する場合があります。●本体価格は素材の価格変動ならびに諸般の事情により変動する場合があります。●掲載商品の標準仕様、デザインは予告なく変更する場合があります。商品の本体もしくは外装の表示をご確認ください。なお、各商品についての情報は当社ホームページで最新情報を更新しています。●カタログ中の商品写真の色彩は多少異なる場合があります。●このカタログに掲載されている写真・イラスト・文章等の無断転載はお断りします。●GORE-TEX®, ゴアテックス®, GORE®はW. L. Gore & Associatesの商標です。●このカタログの有効期間は2017年7月1日から2017年12月31日までです。

 アシックスシューズのストライプデザインはアシックスの商標であり、世界の多くの国で登録された商標です。

■商品についてのお問い合わせ先：アシックスジャパン株式会社お客様相談室 0120-068-806

■当社ホームページ [asics.com](http://asics.com) からお問い合わせをさせていただきます。

●発行/2017年6月